



Elinkeino-, liikenne- ja ympäristökeskus  
Närings-, trafik- och miljöcentralen  
Centre for Economic Development, Transport and the Environment

# Hallinnonuudistus ELY- keskuksen näkökulmasta

SYS seminaari 14.9.2017  
Olli Madekivi, Pirkanmaan ELY-keskus



# Ympäristökeskuksesta ELYn ympäristö ja luonnonvarat –vastuualueeksi

- Ympäristölupa-asioissa selkein muutos:
  - aluehallintovirastot (AVI) käsittelevät ja myöntävät luvat
  - ELY valvoo lupien noudattamista
- Muilta osin ympäristökeskuksen tehtävien hoito jatkuu ELYn YL –vastuualueella lähes entisellään



# Ympäristökeskuksesta ELYn ympäristö ja luonnonvarat –vastuualueeksi

- Askel edistäjän /kehittäjän suuntaan
- Viranomaistehtävät mm. valvonta kuitenkin edelleen toiminnassa merkittävä osa



# Ympäristökeskuksesta ELYn ympäristö ja luonnonvarat –vastuualueeksi

- Yhteinen ELYjen strategia
- Yhteistä tekemistä etsitään mm. liikenne- ja energia-asioista, elinvoiman synnyttämisestä ja maaseudun kehittämisestä



## Ja mihin on tultu v. 2017?

- ELYn ja AVIn yhteistyö ympäristötehtävissä toimii
- ELYjen voimavaroja karsittu reippaasti
- YM ja MMM ohjaavat ELYn ympäristövastuualueen tehtäviä, mutta TEM resursseja
- ELYn sisäistä synergiaa ja hyötyjä on löytynyt, mutta vastuualueet toimivat varsin itsenäisesti hallinnonaloittain
- Asiakaspalvelu on kehittynyt vähitellen, ympäristötehtävistä ympäristöpalveluiksi
- Seuraavaa uudistusta on odotettu, mutta sen lopputulos huolestuttaa



# ELY-keskukset tulevassa aluehallintouudistuksessa

- ELY-keskusten toiminta lakkaa 31.12.2018  
→31.12.2019?
- Elinkeinotehtävät siirtyvät maakuntaan
- Liikennetehtävien siirtyminen ei täysin selvillä
- Ympäristötehtävät siirtyvät maakuntaan ja uuteen valtion lupa- ja valvontavirastoon (Luova)

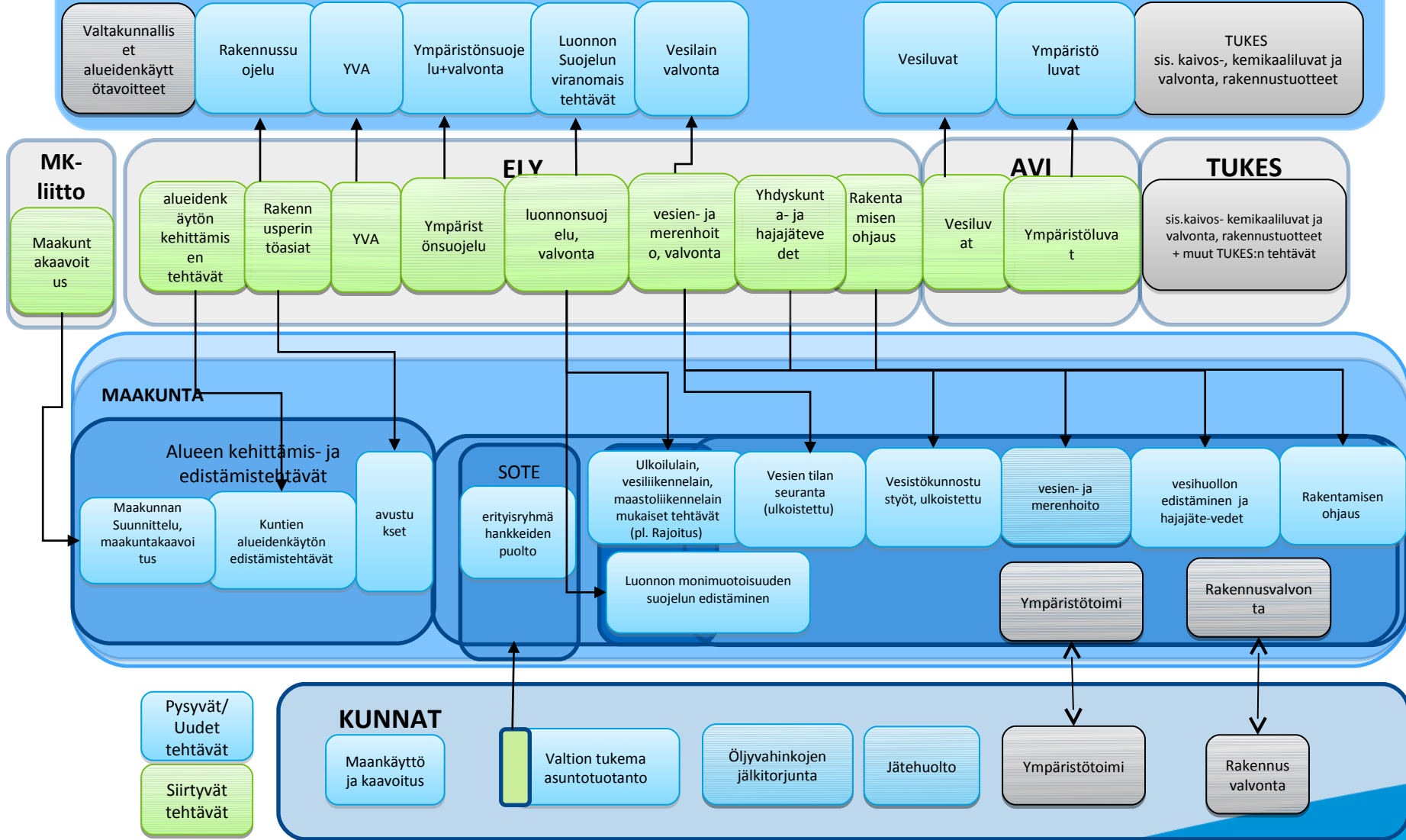


# ELY-keskusten ympäristö- ja luonnonvaratehtävät kahteen suuntaan

- Maakuntiin edistäminen ja kehittäminen
  - ✓ alueidenkäytön tehtävät
  - ✓ vesien- ja merenhoito, vesi- ja kalatalous
  - ✓ vesihuollon edistäminen
  - ✓ luonnonsuojelun edistäminen
  
- Valtion uuteen lupa- ja valvontavirastoon (Luova)
  - ✓ ympäristö- ja vesiluvat
  - ✓ valvonta
  - ✓ YVA
  - ✓ luonnonsuojelun viranomaistehtävät

# VAVI / LUOVA

(luvat, valvonta, oikeusharkintaa sisältävät valtakunnalliset tehtävät)







# Kunnat, maakunnat ja valtio ympäristötehtävien toteuttajina

## ■ Kunnat

- Ympäristösuojeluviranomainen, rakennusvalvontaviranomainen, jäte- ja vesihuolto, kaavoitus ja maapolitiikka, elinympäristön laatu, asuinolojen edistäminen, luonnon monimuotoisuuden suojelun edistäminen

## ■ Maakunnat

- Maakuntakaavoitus ja alueidenkäyttö, luonnon monimuotoisuuden suojelun edistäminen, vesien- ja merenhoito, kulttuuriympäristön hoito, ympäristötiedon tuottaminen, vesi- ja kalatalous, vesihuollon edistäminen ja suunnittelu

## ■ Valtio

- Ympäristö- ja vesitalousluvut ja niiden valvonta, vesilain valvonta, ympäristönsuojelu, luonnonsuojelun viranomaistehtävät, yleisen edun valvonta

Kuntien ympäristönsuojelu- ja rakennusvalvontatehtävät voivat olla myös maakunnan tehtävinä kaikkien kuntien yhdessä niin sopiessa



# Toimintaedellytysten turvaaja - uusi Valtion

## lupa- ja valvontavirasto



HALLITUKSEN  
REFORMI



# Ydinviestit

**Valtion lupa-, ohjaus- ja valvontatehtäviä kootaan uudenlaiseen, monialaiseen virastoon.**

**Viraston toimialat ovat sosiaali- ja terveysala, ympäristötehtävät, työsuojelu sekä opetus- ja kulttuuritoimi.**

**Uusi virasto valvoo toimialoillaan perusoikeuksien ja yleisen edun toteutumista.**

**Virasto on valtakunnallinen, mutta läsnä siellä missä asiakaskin.**

**Uudella virastolla on yhdenmukaiset ja asiakaslähtöiset toimintatavat – lähtökohtana ennakointi, digitaalisuus sekä asiointin helppous ja sujuvuus.**

# Tehtävät



**Opetus- ja kulttuuritoimi**



**Sosiaali- ja terveysala**



**Ympäristötehtävät**



**Työsuojelu**



## LUVAT

- Myöntää lupia ja oikeuksia
- Rekisteröi toimijoita

## OHJAUS

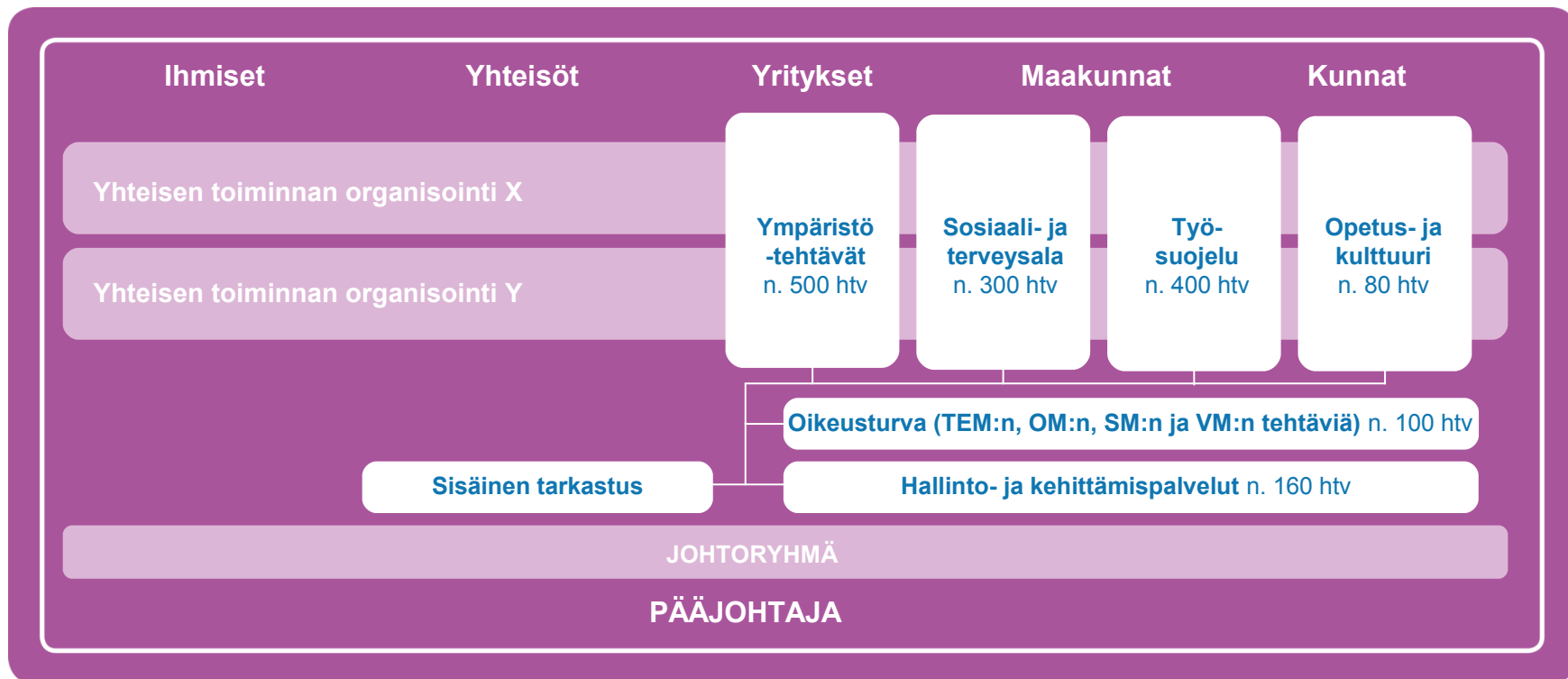
- Ohjaa ja kehittää toimintaa
- Rahoittaa palvelutuotantoa ja hankkeita

## VALVONTA

- Valvoo toiminnan lainmukaisuutta

Lisäksi virasto vastaa kuntien ja maakuntien yleisestä laillisuusvalvonnasta, elinkeinojen valvonnasta, palkkaturvasta ja muista oikeusturvatehtävistä.

# Organisaatiomalli





# Miltä uudistus näyttää /tuntuu ELYssä

## ■ Positiivista

- Lupa- ja valvontatehtävät ja niihin liittyvät asiantuntemus pystytään kokoamaan ja yhdistämään LUOVAssa
- LUOVAssa syntynee valtakunnallisesti yhtenäinen toiminta ELY-maailma on nyt koettu ja jatkossa päästään hyödyntämään sen kokemuksia seuraaviin organisaatioihin
- Maakunnassa pystytään kokoamaan ELYn ja maakuntaliiton voimavarat ympäristöasioiden edistämiseen
- Hyvän elinympäristön ja ympäristön tavoitteet voidaan kytkeä entistä tiiviimmin alueiden kehittämiseen
- Asiakkaaseen ja palveluiden kehittämiseen panostetaan vahvasti
- Muutos tarjoaa mahdollisuudet uudistaa toimintaa



# Miltä uudistus näyttää /tuntuu ELYssä

- Ei niin positiivista
  - Ympäristötehtävien, asiantuntijoiden ja osaamisen jakautuminen
  - Luonnonsuojelun tehtävien ja henkilöstön jakautuminen
  - Maakuntiin osoitettujen ympäristötehtävien hoidon näkymät; 18 on turhan suuri lukumäärä.
  - MRL:n tehtävissä valvonnallista roolia ei ehkä ole jatkossa millään viranomaisella (?)
  - Uusien organisaatioiden valmisteluun kuluvat voimavarat



# Miltä uudistus näyttää /tuntuu ELYssä

## ■ Askarruttavaa

- Yhteistyön ja toimintakulttuurin käynnistyminen sekä maakunnassa että LUOVASSA
- Yhteistyö organisaatioiden kesken (mm. maakunnat-kunnat-LUOVA-SYKE)
- Yleisen edun valvonnan tehtävät ja roolit
- Henkilöstön tilanne ja sijoittuminen joissain tehtävissä
- Luovan rooli (ja asiantuntemus) maankäytön suunnittelun valvonnassa
- Poliittinen paine ympäristötehtäviin maakunnassa
- Ympäristötehtävien organisoituminen maakunnassa
- Maakunnan rahoitus
- Ministeriöiden ohjaus maakuntiin
- Ymparisto.fi –sivusto, ympäristön asiakaspalvelu
- Tietojärjestelmät
- Miten pitkäikäinen muutos nyt saadaan aikaan?
- Entä jos uudistus tapahtuisi vain osittain?
- Entä jos uudistus sittenkin jäisi toteutumatta?





# Havaintoja lakiluonnoksista /PIRELY

- Useissa lainkohdissa (mm. YSL, VMHL) maakunta ja sen rooli tunnistettu puutteellisesti (tiedoksisaja, lausunnonantaja, vireillepanija, muutoksenhakija)
- LUOVAn yleisen edun yksikkö – näkökulma tarpeellinen, mutta eikö järjestäminen hoituisi työjärjestyksessä?
- LUOVAalle suunniteltu muutoksenhakuoikeus yleisen edun valvontaroolissa omiin lupapäätöksiin (VL, JL, YSL) ... *tai lain soveltamiskäytännön yhtenäisyyden varmistamiseksi*
  - tämä rooli ollut perinteisesti tuomioistuinlaitoksella, ei valtion viranomaisella



Elinkeino-, liikenne- ja ympäristökeskus  
Närings-, trafik- och miljöcentralen  
Centre for Economic Development, Transport and the Environment

# Pirkanmaan maakunnan (esi)valmistelu





# Pirkanmaalle Suomen paras ja Euroopan kiinnostavin uudistus?

- Maakuntavalmistelussa edetty nopeammin kuin useimmissa muissa maakunnissa
- Kesän alussa syntyi esivalmistelusta valtava määrä aineistoa n. 50 työryhmän voimin
- SOTE edellä, MAKU-asioiden painoarvo selvästi kevyempänä
- Poliittinen ohjausryhmä virkamiesvalmistelun kyljessä
- ELY hyvin mukana, vaikka tulevan maakunnan 22000 työntekijästä ELYläisiä vain noin 150
- Ympäristötehtäviä soviteltu erilaisiin yhteyksiin (aluekehitys, maakunnan suunnittelu, maaseutu, terveys/turvallisuus)
- Nyt tekeillä jatkovalmistelun toimintasuunnitelma
- ELY/Y:n tähtäimessä liikenne-alueidenkäyttö-ympäristökokonaisuus – muitakin mielipiteitä löytyy
- Kesällä valmistunut Pirkanmaan ympäristöohjelma 2020 luo pohjaa tulevalle maakuntastrategian ympäristöpolitiikalle



Pirkanmaa 2019

# Organisoituminen

## Valtuuskunta

Pirkanmaan kunnanjohtajat, kuntien hallitusten ja valtuustojen pj:t, sidosryhmät

## Esivalmistelun hallitus

11 henkilöä+varajäsenet. Poliittinen, edustuksellinen toimielin, maakuntahallitus nimennyt poliittisten piirien neuvottelutuloksen perusteella 29.6.2016.

## Esivalmistelun johtoryhmä

17 henkilöä+varajäsenet. Luovuttajaorganisaatioiden edustajat nimeävät seuraavasti: kunnat 6 (Tre 1, kehyskunnat 1, Ylä-Pirkanmaa 1, Etelä-Pirkanmaa 1, Sastamalan seutu 1, Luoteis-Pirkanmaa 1), Pirkanmaan liitto 1, sairaanhoitopiiri 2, ELY-keskus 3, TE-tsto 1, pelastuslaitos 1, työntekijäjärjestöt 4.

### Pirkanmaan johtajakokous

Kuntajohtajat sekä muiden luovuttavien organisaatioiden ylin johto



Sote-projektiryhmä

Yhteiset asiat -  
projektiryhmä

Maakunta-projektiryhmä

Teemaryhmät

Teemaryhmät

Teemaryhmät